



Centrum Usług Wspólnych *„made in Tarnów”*

Konferencja Miasta w Internecie, 29 czerwca 2017 r.



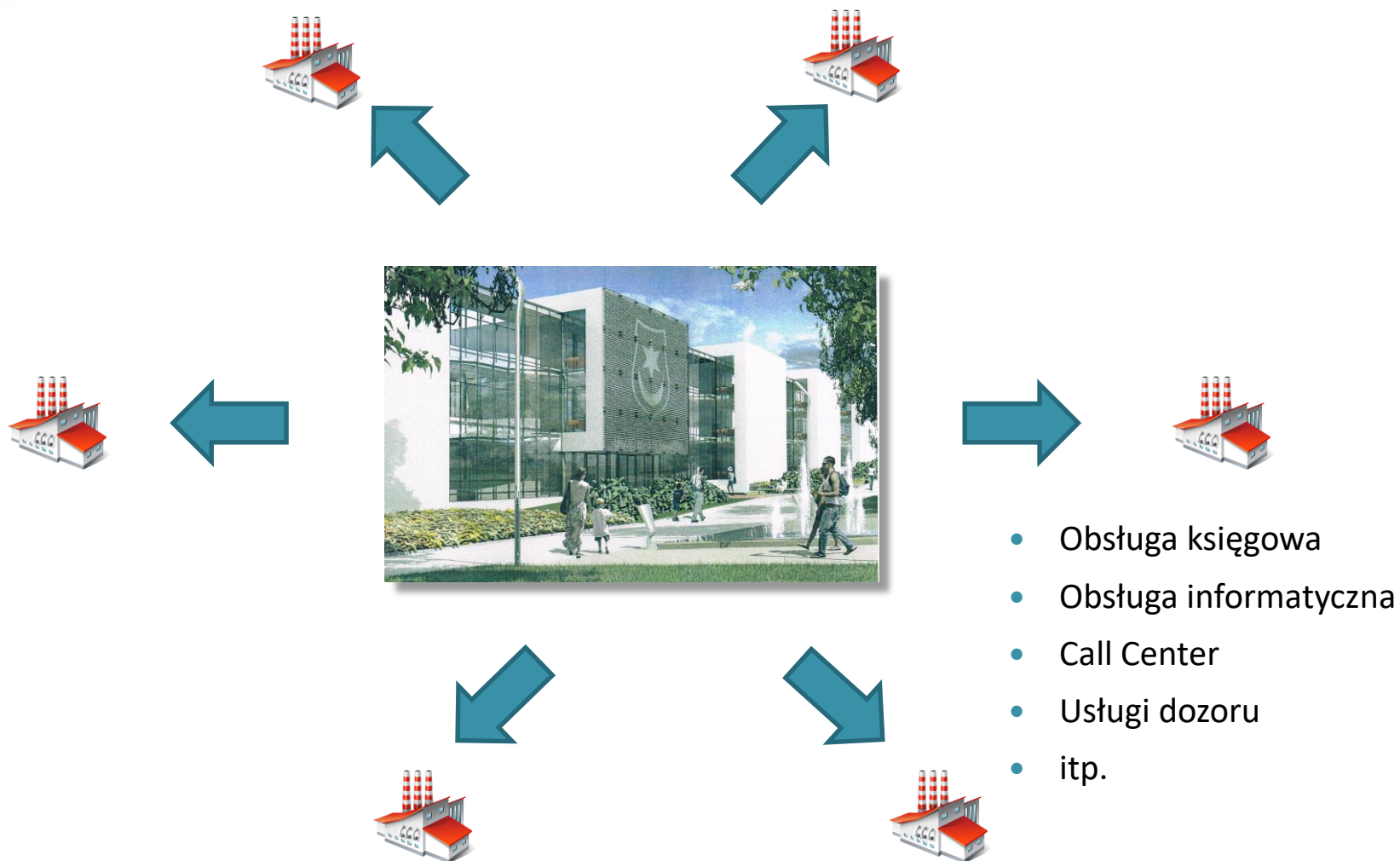
Agenda wystąpienia



- Klasyczne rozumienie CUW
- Przykłady projektów konsolidacyjnych zrealizowanych w Tarnowie
- Projekt Centrum Usług Wspólnych dla subregionu tarnowskiego



Klasyczne rozumienie pojęcia Centrum Usług Wspólnych



Klasyczne rozumienie pojęcia Centrum Usług Wspólnych cd.

Korzyści:

- Bardzo efektywne wykorzystanie zasobów
- Uprószczenie i standaryzacja procesów
- Poprawa jakości
- Poprawa bezpieczeństwa



Wady:

- Koszty inwestycyjne
- Utrudniona komunikacja
- Pogorszenie jakości usług
- Pogorszenie bezpieczeństwa



W Tarnowie nie robimy klasycznego CUW



Projekty dotychczas zrealizowane (przykłady)



1. Elektroniczna Karta Miejska



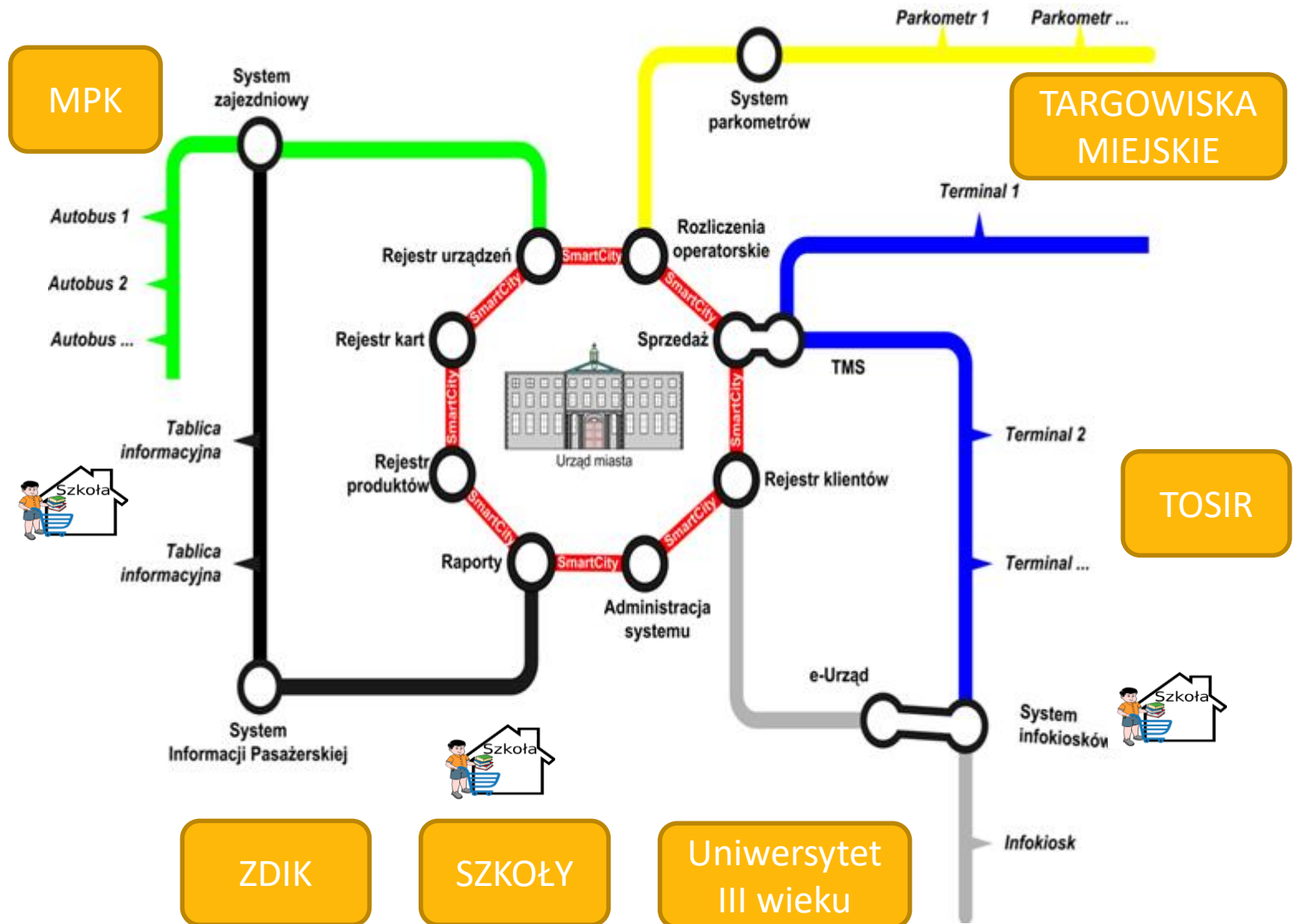
2. e-Platforma dla edukacji EDUNET

Elektroniczna Karta Miejska



- Bilety komunikacji miejskiej:
 - jednorazowe i okresowe,
 - strefowe, przystankowe,
 - na wybrane linie,
 - na wybrane trasy.
- Funkcjonalność ePortmonetki
- Opłaty za parking
 - w tym, wykorzystanie parkomatów do zakupu biletów
- Karty wstępu
 - swoboda w kreowaniu taryf i upustów
 - automatyczne listy obecności
- Karty lojalnościowe
 - zbieranie punktów i ich zamiana na nagrody
 - jedna karta – wiele programów lojalnościowych

Elektroniczna Karta Miejska



EDUNET – e-Platforma dla edukacji



 edUNET

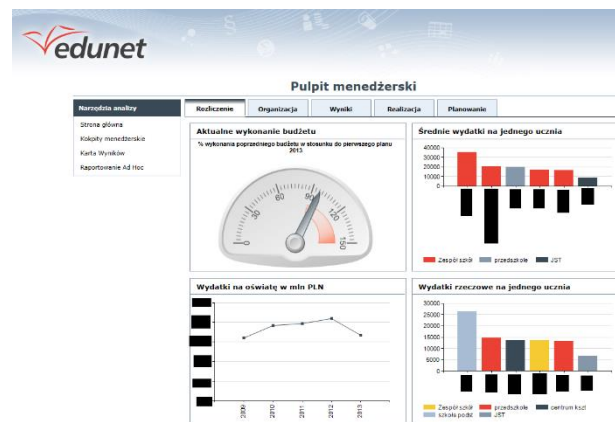


- Ujednolicenie systemów finansowo-księgowych we wszystkich placówkach oświatowych
- Uproszczenie planowania budżetu i nadzoru nad jego realizacją
- Elektroniczna komunikacja z Urzędem Miasta
- Elektroniczny nabór do szkół i przedszkoli
- Elektroniczne dzienniki

80 jednostek oświatowych




Urząd Miasta
Centrum Przetwarzania Danych





Projekty innowacyjnych specjalizacji (w trakcie realizacji)

1. Centrum Usług Wspólnych
(CUW)



2. Integracja e-Usług w Informacji
Przestrzennej



3. Tarnowska Platforma
Dziedzictwa GENEATAR

Centrum Usług Wspólnych



Urząd Miasta Tarnowa – Lider Projektu

21 Partnerów – Gminy subregionu tarnowskiego

Podstawowe założenia projektu

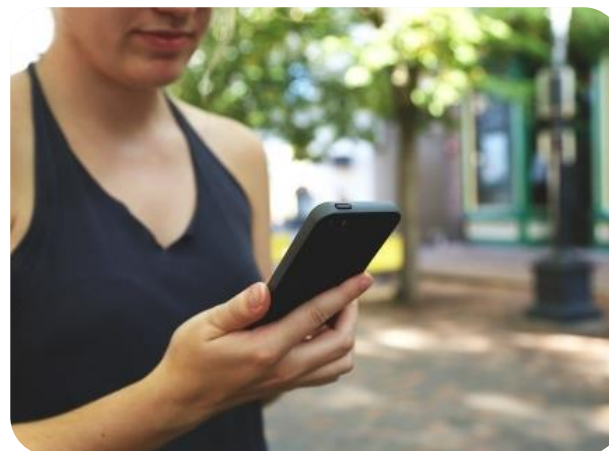
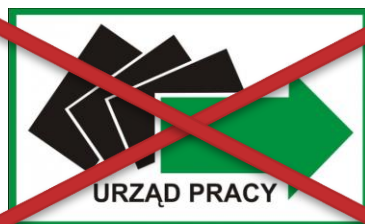
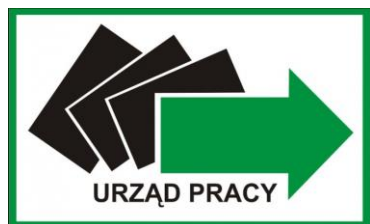
- Dobrowolność uczestnictwa
- Konsolidacja na poziomie informatyki, a nie zasobów ludzkich
- Pomoc w realizacji obowiązków gminnych, a nie przejęcie tych obowiązków
- Wypracowanie dobrych praktyk – „Wzorcową Gminą”
- Awans cyfrowy i podniesienie bezpieczeństwa informacji



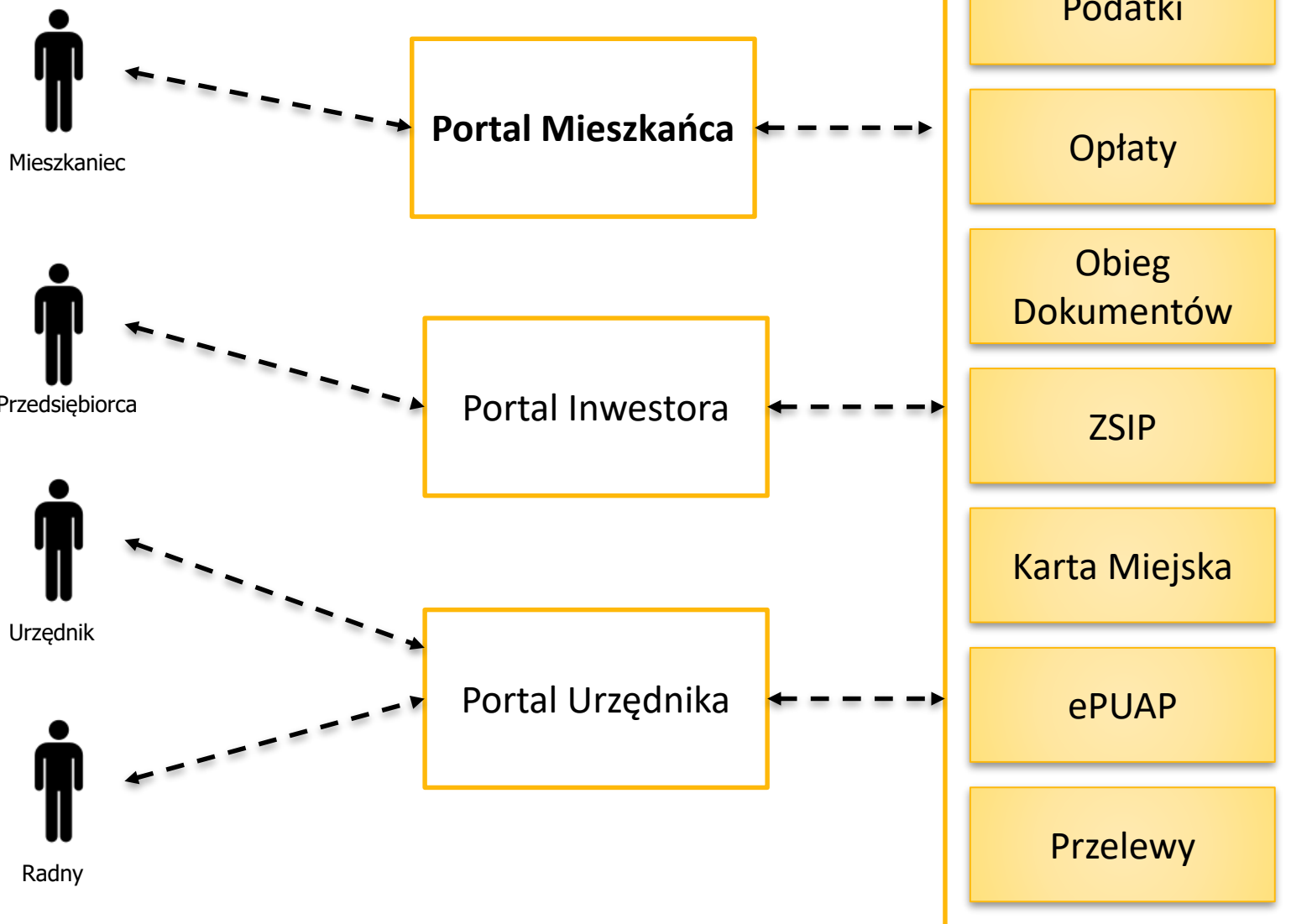


Centrum Usług Wspólnych

Dla mieszkańców i przedsiębiorców



Centrum Usług Wspólnych



Centrum Usług Wspólnych

Portal dla mieszkańców i przedsiębiorców

- Należności podatkowe
- Powiadomienia +1 , -1
- Wnioski i podania (?)
- Śledzenie stanu sprawy
- Informacje: jak, gdzie, kiedy
- Zgłoś usterkę
- Oferty inwestycyjne
- Analizy biznesowe
- Udostępnienie danych publicznych
- itp. ...



Centrum Usług Wspólnych

Portal dla mieszkańców i przedsiębiorców

Mieszkaniec

Zalogowany: **Jan Tarnowski**

Uwierzytelnienie

Komunikaty

Konfiguracja

Kontakt

Uwierzytelnij się za pomocą:



Karta Miejska

Podpis elektroniczny

Wizyta w Urzędzie

Centrum Usług Wspólnych

Portal dla mieszkańców i przedsiębiorców

Mieszkaniec

Zalogowany: **Jan Tarnowski**

Podatki

Komunikaty

Dokumenty

Konfiguracja

Kontakt

☒ Przeterminowane
☐ Wszystkie

Nazwa podatku	Miejscowość	Kwota	Termin płatności	Ilość dni po terminie
Podatek od nieruchomości	Bolesław	230,00 zł	2017-06-02	18 dni
Podatek rolny	Tarnów	150,00 zł	2017-05-23	28 dni
Podatek leśny	Żabno	132,54 zł	2017-05-29	22 dni

Centrum Usług Wspólnych

Portal dla mieszkańców i przedsiębiorców

Mieszkaniec

Firma 1

Firma 2

Zalogowany: **Jan Tarnowski**

Podatki firmy

Komunikaty

Dokumenty

Dla inwestora

Konfiguracja

Kontakt

Podatki Firmy

brak zaległości

Komunikaty

- ✖ przykładowy komunikat
- ✖ przykładowy komunikat
- ✖ przykładowy komunikat

Dokumenty

- ✖ nr 232 - przyjęta
- ✖ nr 244 - w toku
- ✖ nr 251 - zakończona

Dla Inwestora

- ✖ Teren przy ul. Piaskowej
- ✖ Teren przy ul. Gliniańskiej
- ✖ Teren Niedomice / Żabno

Konfiguracja

Kontakt

Centrum Usług Wspólnych

Dla urzędu (-ów)

- Nowa infrastruktura sprzętowa



Infrastruktura sprzętowa



Centrum Usług Wspólnych
(CUW)



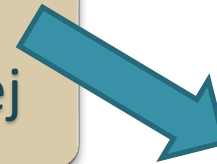
Infrastruktura sprzętowa



Centrum Usług Wspólnych
(CUW)



Integracja e-Usług
w Informacji Przestrzennej



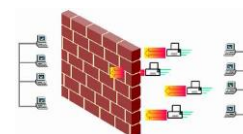
Tarnowska Platforma
Dziedzictwa GENEATAR



Centrum Usług Wspólnych

Dla urzędu (-ów)

- Nowa infrastruktura sprzętowa
- Zwiększenie bezpieczeństwa informacji



Zwiększenie bezpieczeństwa informacji



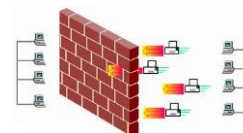
- Zduplikowane Centra Danych
 - 2 niezależne macierze dyskowe
 - Zduplikowane najważniejsze komponenty sieciowe
 - Centralny system archiwizacji danych
 - itd..
- Profesjonalny Firewall w każdej Gminie
 - Jednolite polityki bezpieczeństwa
 - Podniesienie poziomu wiedzy technicznej
 - itp..
- Zabezpieczenie danych od wewnątrz
 - Systemy wspomagające pracę ABI
 - Usługi Katalogowe
 - itp..



Centrum Usług Wspólnych

Dla urzędu (-ów)

- Nowa infrastruktura sprzętowa
- Zwiększenie bezpieczeństwa informacji
- Zintegrowany System Zarządzania Jednostką Administracyjną dla UMT
- System obsługi zgłoszeń
- Integracja danych
- Hurtownia danych

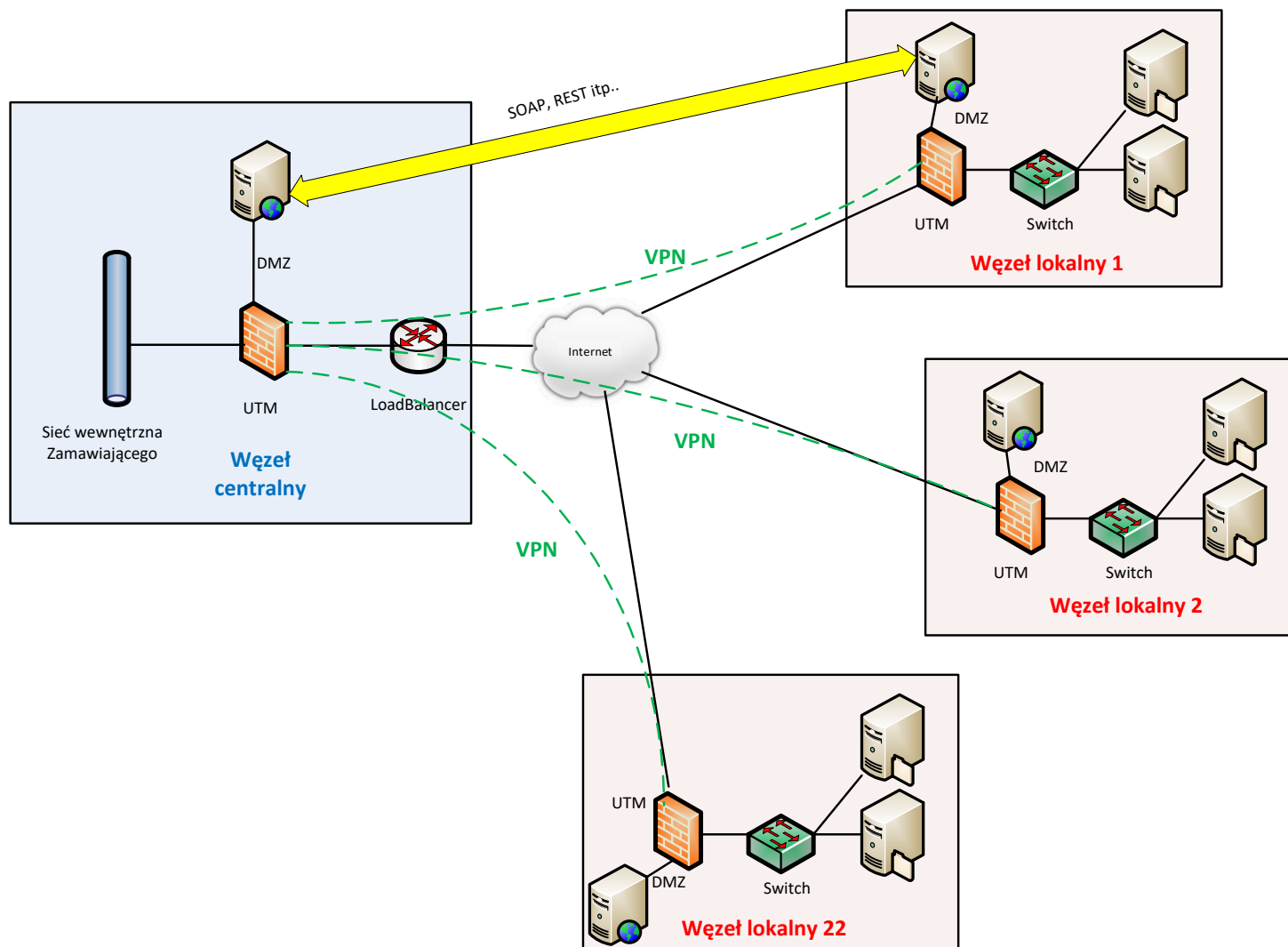


Udostępnianie danych

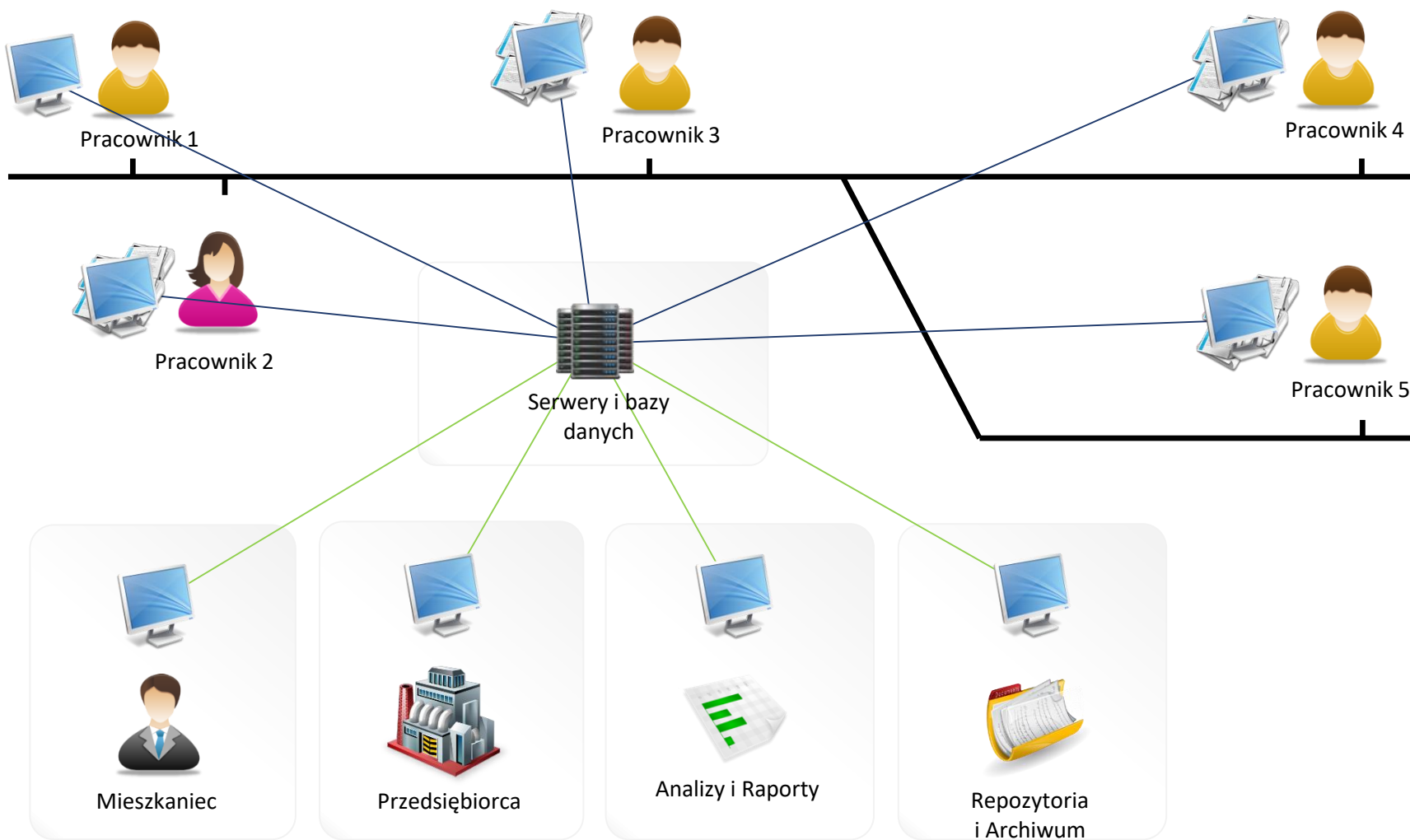


- Pozostawienie niezależności Partnerów
 - Własne systemy informatyczne
 - Własne służby (informatyczne, księgowe itp.)
 - Własne metody prowadzenia działalności
- Wspólna Hurtownia Danych Publicznych np.:
 - Wydarzenia kulturalne
 - Dane analityczne w ujęciu subregionu (BI)
 - Tereny inwestycyjne na obszarze subregionu
- Wspólne Centrum Danych Spersonalizowanych np.:
 - Łączne informacje podatkowe mieszkańca i przedsiębiorcy
 - Jednolita Elektroniczna Karta Mieszkańca
 - Wnioski, podania, oświadczenia (?)
 - Zgłoś interwencję

Integracja danych



Centrum Usług Wspólnych



Podsumowanie

- Dobrowolność uczestnictwa w projekcie
- Gospodarzem projektu jest każdy Partner
- Realizacja części obowiązków nakładanych na JST
- Awans cyfrowy Partnerów i Lidera
- Utworzenie „Wzorcowej Gminy”
- Otwartość na kolejnych Partnerów
- Przygotowanie podwalin pod „klasyczny CUW”
- Unikalność projektu w skali kraju



Dziękuję za uwagę

Dziękuję za uwagę

Chętnie odpowiem na Państwa pytania

Wiktor Pabian

Wydział Informatyzacji Urzędu Miasta Tarnowa

w.pabian@umt.tarnow.pl