



ROZWÓJ E-USŁUG W ADMINISTRACJI SAMORZĄDOWEJ

NA PRZYKŁADZIE PRAGI-PÓŁNOC

21. KONFERENCJA „MIASTA W INTERNECIE”, GDAŃSK 28-30 CZERWCA 2017R.



Z wykształcenia historyk, absolwent Uniwersytetu Warszawskiego i stypendysta Uniwersytetu Wileńskiego na Litwie. Działacz Niezależnego Zrzeszenia Studentów UW. W 2004 wstąpiłem do Prawa i Sprawiedliwości. Od 2016 członek Rady Politycznej PiS . W 2006, do wyborów parlamentarnych, byłem asystentem Ministra Pracy i Polityki Społecznej. W latach 2010-2014 pełniłem mandat radnego Dzielnicy Ursynów, gdzie kierował Komisją Rewizyjną . Od 2010 do 2016 pracowałem w Kancelarii Prezydenta Rzeczypospolitej Polskiej, zajmując się inicjatywami obywatelskimi, samorządem terytorialnym, kulturą i rozwojem innowacyjności. W Radzie Warszawy byłem wiceprzewodniczącym Komisji Ładu Przestrzennego. Zajmowałem się również infrastrukturą, transportem i komunikacją miejską (opracował projekt wprowadzenia bezpłatnej komunikacji miejskiej dla osób płacących podatki w Warszawie, wzorowany na systemie z estońskiego Tallina).

11 stycznia 2016 wybrany na stanowisko burmistrza Dzielnicy Praga-Północ. Do moich najważniejszych działań w Zarządzie Dzielnicy należą prowadzenie procesu rewitalizacji praskich kamienic, remonty i modernizacja szkół oraz program nasadzenia zieleni. Jestem zwolennikiem wdrażania odnawialnych źródeł energii i termomodernizacji . Zabiegam o stworzenie Narodowego Muzeum Przyrodniczego na terenie XIX-wiecznych Fortów Sliwickiego na Pradze . Opracowałem również projekt zastosowania bonów mieszkaniowych, które mają być nowym narzędziem polityki mieszkaniowej m.st. Warszawy . Od marca 2017 sekretarz Komitetu Organizacyjnego Budowy Pomnika Bitwy Warszawskiej .

URZĄD KIEDYŚ...





Poszukiwanie informacji na stronach urzędów i instytucji publicznych

E-administracja,
2016

15

Jak często zdarza Ci się odwiedzać strony internetowe urzędów/ instytucji publicznych w celu:



Pozyskania danych adresowych, kontaktowych, o godzinach funkcjonowania instytucji

2016

74%

18%

8%

2014

78%

16%

7%



Dowiedzenia się, jak załatwić sprawę

2016

66%

25%

9%

2014

68%

24%

7%



Znalezienia informacji o prawach i obowiązkach wynikających z przepisów prawnych

2016

57%

29%

14%

2014

58%

31%

11%



Pobrania lub wypełnienia formularza, by załatwić sprawę

2016

52%

34%

14%

2014

56%

34%

10%

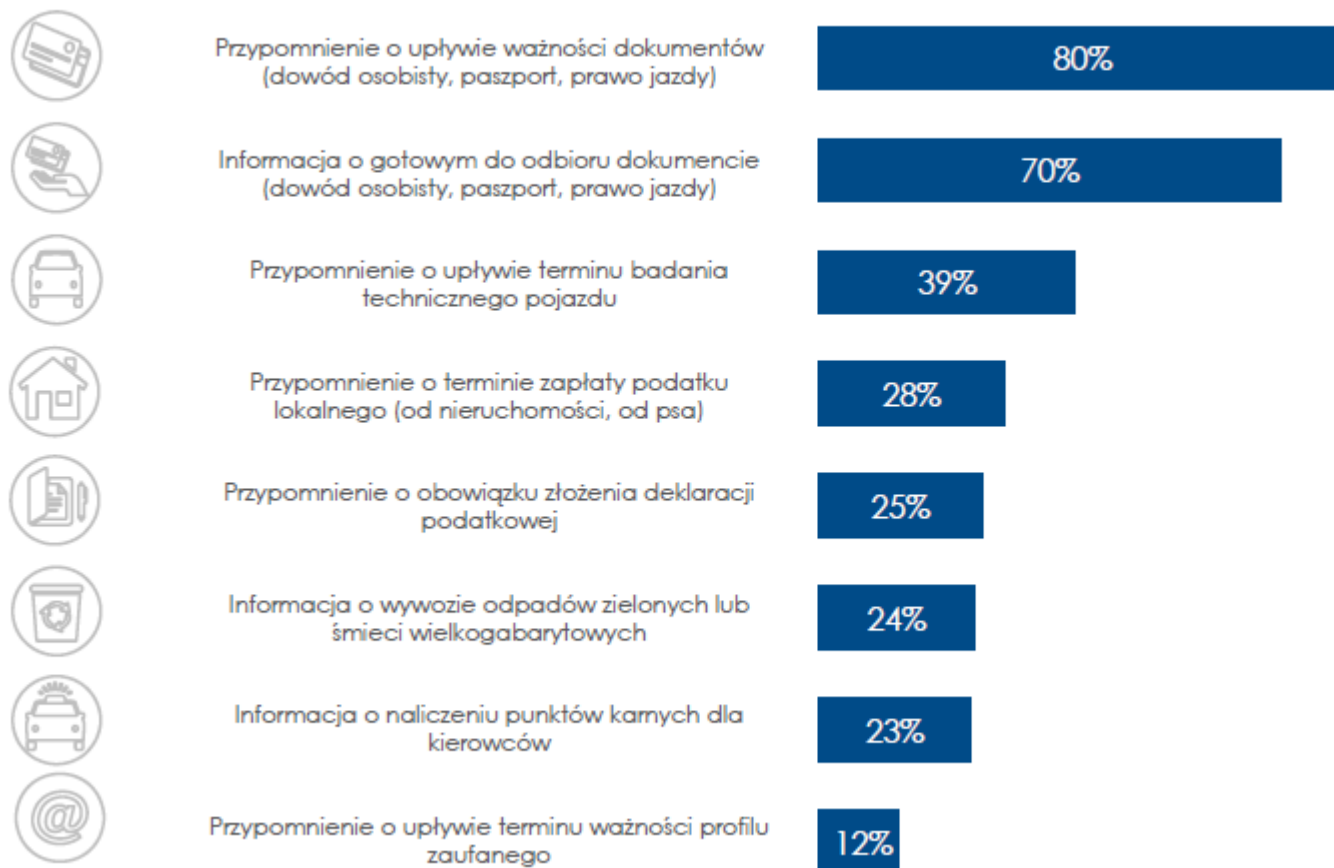
Tabele...

■ kilka razy w roku

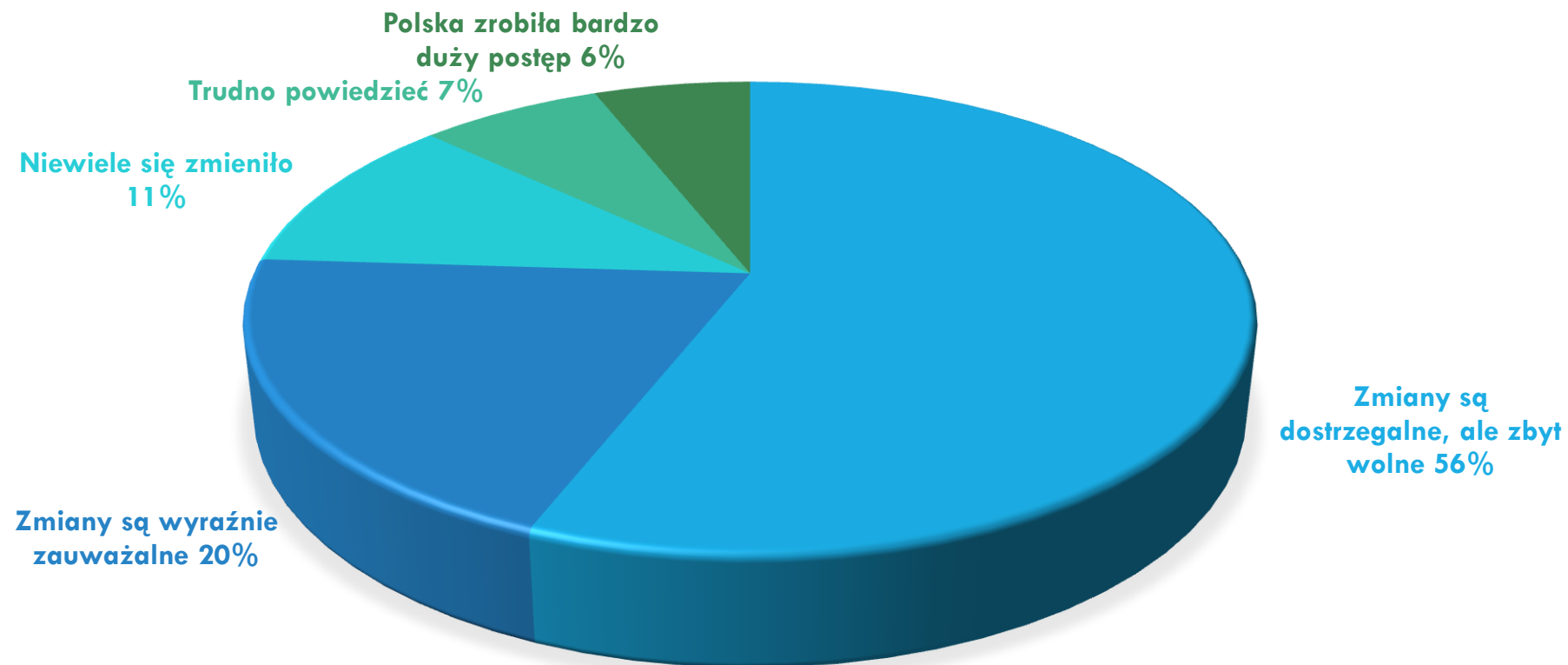
■ raz w roku lub rzadziej

■ nigdy

Zaznacz trzy najważniejsze informacje lub powiadomienia, które chciałbyś otrzymywać od administracji publicznej:



OCENA ZMIAN DOKONUJĄCYCH W E-ADMINISTRACJI



E-USŁUGI PRAGA-PÓŁNOC

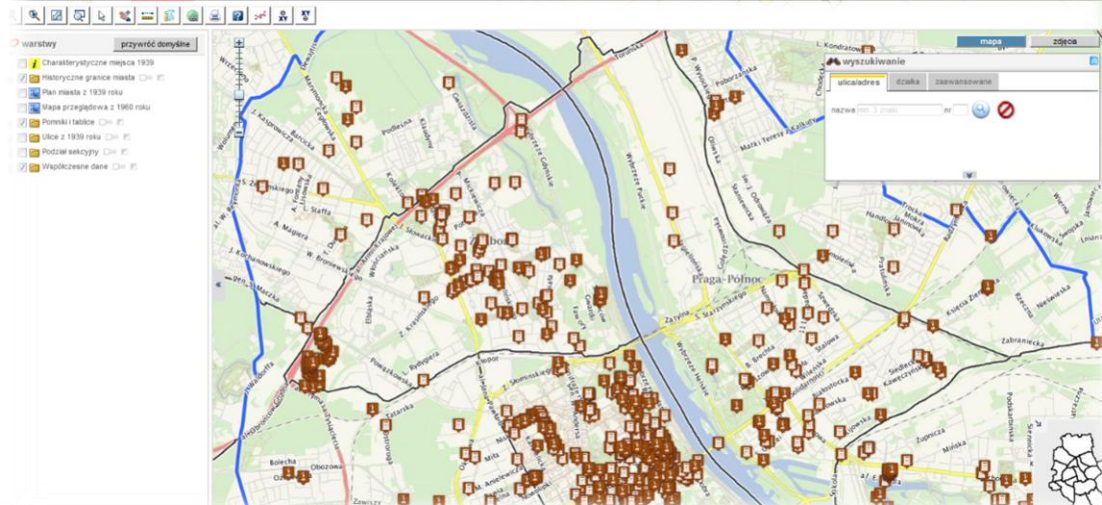
12 z 20 Wydziałów
w Urzędzie stosuje
e-Usługi!

- ePUAP;
- System SMS z Signum;
- Udostępnianie na życzenie klienta wzorów formularzy oświadczeń składanych do wniosków o wydanie Karty Dużej Rodziny;
- Emp@tia;
- Umawianie wizyt w Urzędzie on-line;
- Tłumacz języka migowego on-line;
- Warszawa 19115;
- Usługa powiadamiania SMS „UD Praga-Pn”;
- Biblioteka Publiczna – katalog on-line;
- System Aleph w praskich bibliotekach;
- Elektroniczny wniosek patronatów Burmistrza;
- Social media (Facebook);
- Strona internetowa;

PLANOWANE E-USŁUGI PRAGA-PÓŁNOC

- Wirtualne Narodowe Muzeum Przyrodnicze;
- Wirtualna mapa inwestycji (edukacja, bezpieczeństwo, sport, kultura);
- Skan architektury dzielnicy zrobiony dronem;



[illegible]

E-MAPA W PRZYSZŁOŚCI...

- Ilość pięter;
- Ilość mieszkań;
- Rozkład poszczególnych mieszkań;
- Winda;
- Powierzchnia użytkowa;
- Doposażenie w media;



E-MAPA W PRZYSZŁOŚCI...

- Roszczenia;
- Użytkowanie wieczyste;
- Dzierżawa;
- Własność miasta/ prywatna;
- Zabytkowe budynki;
- Decyzje PINB;
- Budynek objęty rewitalizacją;
- Centrale ogrzewanie;



KORZYŚCI PŁYNAĆCE Z E-USŁUG



E-USŁUGI



Oszczędność czasu



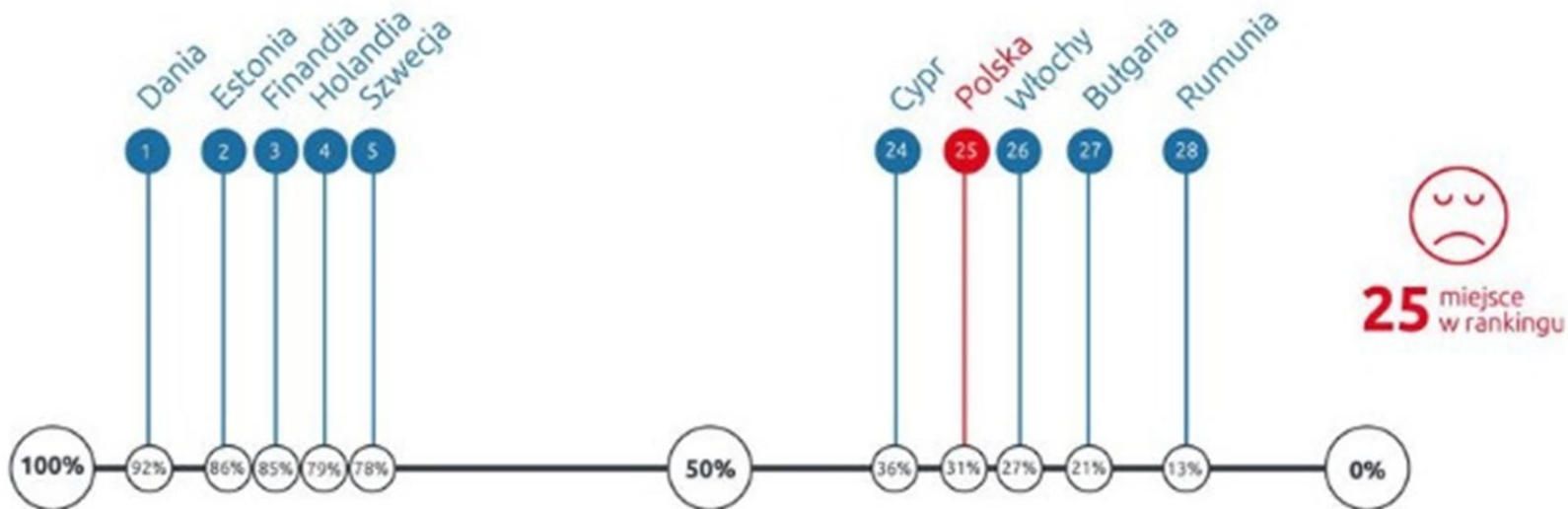
Oszczędność pieniędzy



Usprawnienie
komunikacji z urzędem

POLSKA NA TLE UNII EUROPEJSKIEJ

Rysunek 1. Interakcja cyfrowa obywateli z instytucjami publicznymi (wykluczając e-mail), odsetek osób w wieku 25-64 (2015)



Źródło: Opracowanie własne na podstawie Eurostat, Information Society's Comprehensive Database (2015).

Polska zajmuje
dopiero 25 miejsce
w Rankingu!

WNIOSKI





**Dziękuję za
uwagę!**



Wojciech Zabłocki

Burmistrz Dzielnicy Praga-Północ
m.st. Warszawy